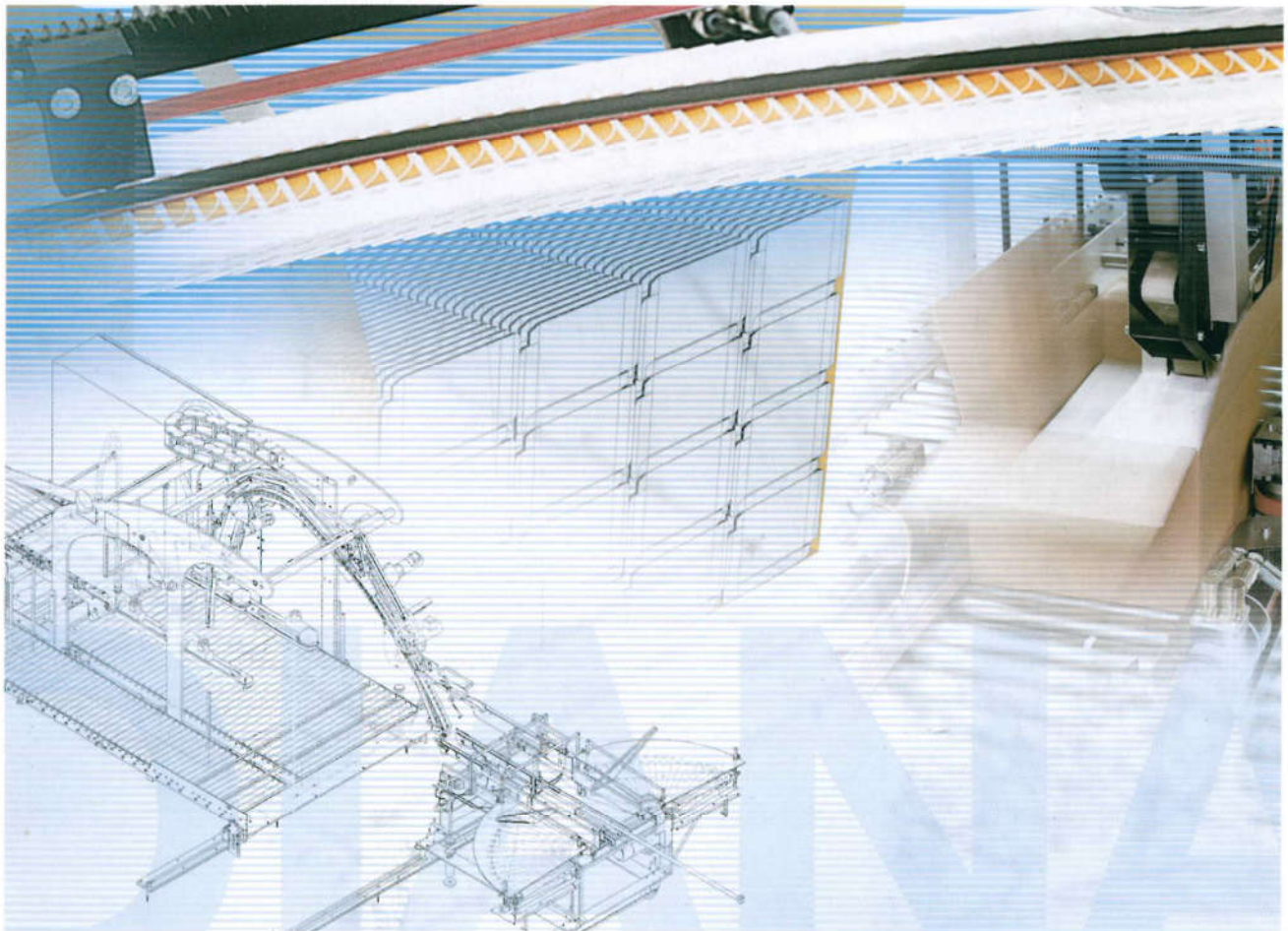


Japack *PRO*

Novos padrões em embalagens de papelão dobráveis



Japack PRO

Aproveite ao máximo suas coladeiras de caixas dobráveis

Hoje isso seria impossível sem a ajuda de alimentadores e embaladores automáticos. Aqui, as máquinas assumem o trabalho físico pesado enquanto o operador da máquina garante uma produção tranquila e monitora a qualidade. Os resultados são menos falhas, maior desempenho e melhores caixas.

A primeira Japack foi um dos desenvolvimentos mais pioneiros e inovadores que a indústria coladora de caixas dobráveis já viu. Pela primeira vez, as caixas convencionais puderam ser embaladas em múltiplas fileiras e múltiplas camadas em suas dobras ou abas de fechamento. Seguiu-se um processo de repensar o design da caixa de transporte e foi possível reduzir seu custo. Os curtos tempos de troca agora também tornaram a embalagem automática lucrativa para lotes médios e pequenos.

A Japack PRO faz tudo isso e muito mais, estabelecendo uma série de novos padrões.



Preparação rápida e fácil

- procedimento de configuração simples
- tela sensível ao toque com interface gráfica de usuário
- os dados de preparação são calculados automaticamente e podem ser armazenados para pedidos repetidos
- a automação pode ser atualizada



Manuseio confiável e cuidadoso de caixas e caixas de transporte

Servomotores acionam as correias superior e inferior para transportar as caixas. Suas velocidades podem ser coordenadas para obter o efeito ideal, o que é fundamental para garantir a contagem exata e o manuseio cuidadoso da superfície da caixa.

A caixa de transporte também é movida durante e após o enchimento por vários servomotores. A resultante troca rápida de caixas de transporte torna possível atingir velocidades máximas. Caixas menores podem ser embaladas em até 7 camadas.

Os principais recursos

- até 200.000 caixas embaladas automaticamente por hora
- sem pesos ou braçadeiras para a caixa de transporte e abas de fechamento
- cálculo automático de dados de preparação
- Troca 50% mais rápida e descomplicada
- até 200.000 caixas embaladas automaticamente por hora
- sem pesos ou braçadeiras para a caixa de transporte e abas de fechamento
- cálculo automático de dados de preparação
- Mudança 50% mais rápida e descomplicada
- Faixa de tamanhos maior

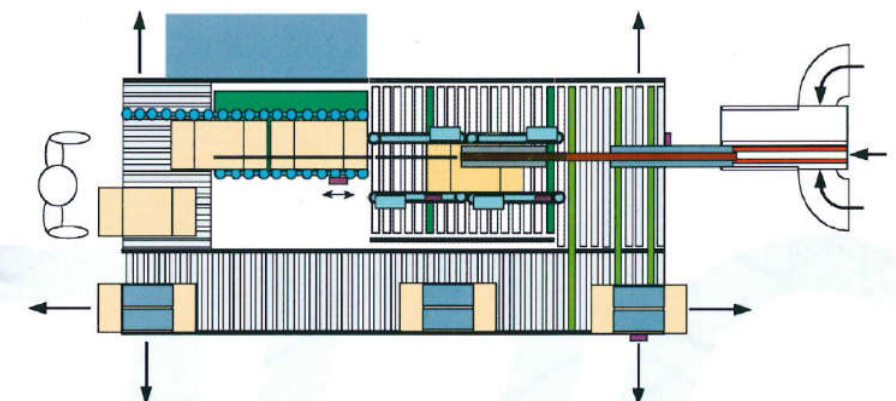
Recursos adicionais

- O Japack PRO estreito economiza espaço entre as coladeiras, o que permite que o espaço de produção seja aproveitado de maneira ideal
- Seção longa de buffer
- sistema laser para contagem precisa e confiável
- detecção automática de caixas de transporte cheias e parcialmente cheias
- a entrada e remoção de caixas de transporte e a conexão de máquinas de montagem de caixas são possíveis em vários pontos do Japack PRO

Montagem e transporte automático de caixas de transporte

Uma máquina de montagem de caixas de transporte pode melhorar ainda mais o desempenho da Japack PRO, liberando o operador da máquina para outras tarefas. Caixas de transporte vazias, parcialmente preenchidas e cheias são detectadas e controladas à medida

que passam pela máquina. As caixas de transporte podem ser movidas para dentro e para fora da máquina em vários pontos na Japack PRO, o que abre caminho para uma integração ideal em sistemas internos de transporte e paletização





Jagenberg Diana GmbH
 JagenbergstraBe 1
 D-41468 Neuss
 Postfach 10 07 61
 D-41407 Neuss
 Telefone (0 21 31) 99 - 37 02
 Fax (021 31) 99-2627
diana@jagenberg.com
www.jagenberg.com

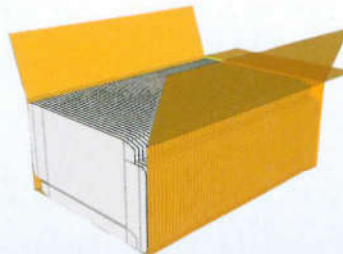
Esquema de embalagem

- 1 - 5 fileiras
- 1 - 7 camadas
- nos vincos 2 ou 4 e nas abas de fechamento

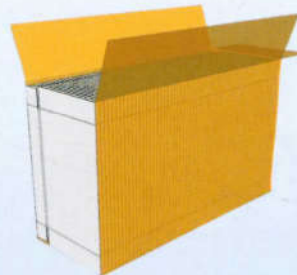
No vinco 2



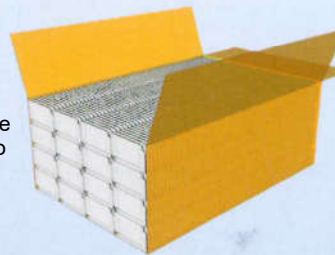
No vinco 4



nas abas de fechamento



nas abas de fechamento



Dimensões da máquina:

Comprimento: 6,920 mm
 Largura: 2,160 - 2,930 mm
 Altura: 2.280 mm
 Peso: 31.000 N (3,1 t) líquidos

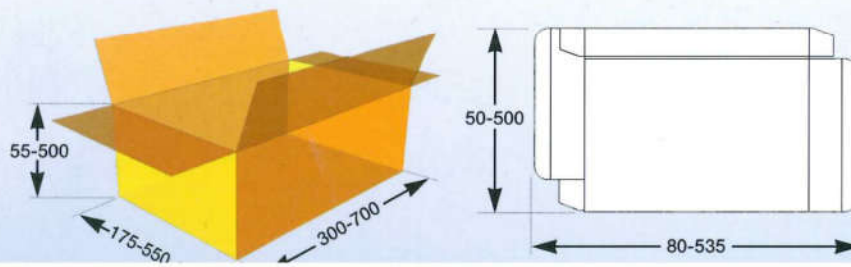
Linha de tamanho

■ Caixas de envio

Comprimento 300 - 700 mm
 Largura 175 - 550 mm
 Altura 55 - 500 mm

■ Caixas dobráveis

Comprimento 80 - 535 mm
 Largura 50 - 500 mm



Linha de máquinas

Linha de máquinas Jagenberg para as indústrias de caixa dobrável, papelão sólido e papelão ondulado:

- Coladeiras de caixa dobráveis padrão para todos os tipos de papelão
- Coladeiras de caixa dobráveis de alta velocidade para produção em massa
- Coladeiras dobráveis universais para todos os tipos de caixa
- Coladeiras universais de papelão sólido e ondulado
- Sistemas eletrônicos para preparação automática
- Viradores de pilha e pré-alimentadores
- Sistemas automáticos de embalagem e empilhamento para todos os tipos de caixa

O sistema modular DIANA permite expansões de máquinas para atender às futuras exigências do mercado.

Jagenberg.
Success through innovation